



Forest Stewardship Council ®

Pourquoi faire certifier
ma forêt FSC ® ?



FSC France remercie toutes les personnes ayant participé à la réalisation de ce guide et de ces fiches informatives:

- **La région Nord Pas de Calais et FSC International** qui les ont financés ;
- **FSC Belgique** qui a participé à l'élaboration de leur contenu, et les a mis en page ;
- **Le groupe Arjo Wiggins** qui a fourni le papier certifié FSC ;
- Toutes les personnes qui ont apporté leurs idées et leur temps pour améliorer et adapter ces documents aux besoins des propriétaires et gestionnaires forestiers.

- Conception : Nicolas Gazut Réalisation : Siska Verbrugghe
- Document imprimé par Point 44
- Papier de fabrication française Satimat 135g - Arjowiggins Graphic.



Sommaire

| | |
|---|------|
| A - Le FSC, qu'est-ce que c'est ? Une démarche responsable pour valoriser ma forêt et mon bois ! | p.4 |
| B - Le FSC, qu'est-ce que ça m'apporte ? Des bénéfices pour ma forêt et pour moi ! | p.7 |
| C - Le FSC, qu'est-ce que ça implique ? M'informer pour prendre en main l'avenir de ma forêt ! | p.14 |
| D - VRAI ou FAUX ? Regardons la certification FSC en face ! | p.16 |



A - Le FSC, qu'est-ce que c'est ?

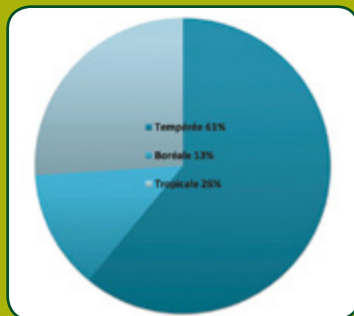
Une démarche responsable pour valoriser ma forêt et mon bois !



Un cahier des charges pour valider la gestion responsable de ma forêt

Le standard, ou cahier des charges FSC est basé sur les principes du développement durable et résulte d'une négociation à nombre égal de voix entre des entreprises de la filière bois, des mouvements sociaux et des organisations écologistes. Ce cahier des charges est composé de 10 grands principes de gestion responsable, qui se divisent en critères. Ces critères sont à leur tour détaillés au moyen d'indicateurs, vérifiables sur le terrain.

Pour en savoir plus, consultez la Fiche Info FSC n°1



Une certification crédible validée au niveau international et adaptée à ma forêt

Pour assurer des règles communes et crédibles, les Principes et Critères FSC sont élaborés et validés au niveau international. Pour rester pertinentes, ces règles sont adaptées aux contextes forestiers locaux et tiennent compte de la législation et des spécificités économiques, sociales et environnementales à l'échelle d'un pays ou d'une région. La certification FSC reste ainsi crédible tout en étant adaptée à tout type de forêt !

Graphique ci-contre : pourcentage de certificats dans le monde par type de forêt

Un label reconnu sur le marché international mais aussi local

Conscients des problèmes de déforestation, coupes illégales, perte de biodiversité et réchauffement climatique, les consommateurs privés et publics exigent de plus en plus de connaître l'origine des produits bois et papier qu'ils achètent.

Le label FSC leur donne une vraie garantie que leurs achats proviennent de forêts gérées de façon responsable. Il permet ainsi aux producteurs d'être compétitifs et même attractifs sur le marché local et international.



« Pour des marchés européens, comme l'Allemagne, les Pays-Bas et la Scandinavie, il est absolument indispensable d'avoir la certification FSC. »

Pascal Péquin, Directeur commercial, International Paper (France -2012)



Un réseau de milliers de propriétaires de par le monde

La certification forestière FSC représente aujourd'hui (novembre 2012) plus de 168 millions d'hectares dans le monde. Ce sont près de 120 000 propriétaires et petits producteurs, répartis dans 80 pays, qui croient qu'une gestion responsable des forêts est importante pour leur avenir, celui des forêts et des acteurs qui en dépendent.



A - Le FSC, qu'est-ce que c'est ?

Une démarche responsable pour valoriser ma forêt et mon bois !



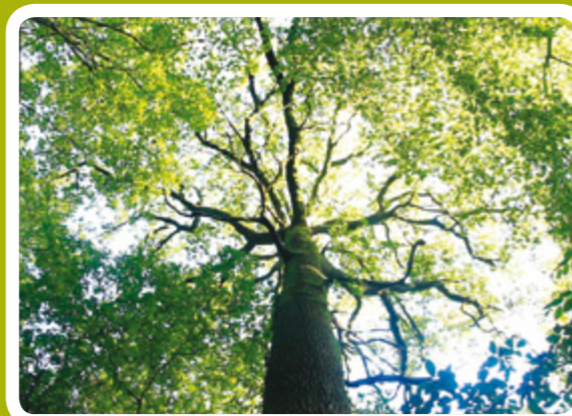
Un niveau d'exigence reconnu pour apporter une vraie garantie de gestion responsable

Afin de garantir une gestion responsable des forêts, les propriétaires, gestionnaires et entreprises doivent se conformer à l'intégralité du cahier des charges FSC avant d'obtenir la certification. Cela est contrôlé grâce à un audit initial. Le maintien du niveau d'exigence, qui participe à la bonne réputation du FSC, est assuré à travers un audit annuel.

Ce suivi annuel est essentiel pour FSC afin d'offrir à tous les acteurs de la filière une vraie garantie de gestion responsable des forêts. C'est pourquoi les grandes associations environnementales comme le WWF mais également de nombreux acteurs sociaux et plus de 24 000 entreprises de par le monde soutiennent le FSC (chiffres FSC novembre 2012).

« Ce qui nous a plu c'est qu'il y a une démarche de diagnostic sur le site et un contrôle annuel qui assure la crédibilité de la certification. L'organisme certificateur a mis le doigt sur quelques points à améliorer. Ça nous paraissait énorme avant et finalement ce n'est pas si compliqué. »

Jacques Gorlier, GGRFB (France 2012)



B - Le FSC, qu'est-ce que ça m'apporte ?

Des bénéfices pour ma forêt et pour moi !



© Photo: e-graine d'images

Quel intérêt pour ma forêt ?

Une meilleure connaissance de ma forêt et ses richesses

La certification FSC implique l'élaboration d'un document de gestion adapté à la taille de chaque forêt. Alors que les documents de gestion traditionnels se concentrent parfois uniquement sur les aspects productifs de la forêt, le document de gestion FSC prend en compte la biodiversité (espèces protégées, arbres morts) et les zones à haute valeur de conservation (prairies ouvertes, milieux humides, etc.). Cette démarche responsable conduit souvent à une meilleure connaissance de sa forêt.

Une gestion adaptée et respectueuse de mon patrimoine

Le document de gestion FSC contient également la description des objectifs de gestion ainsi que des itinéraires sylvicoles et autres actions de conservation à mener pour y parvenir. En participant à l'élaboration du document de gestion, le propriétaire peut orienter ces actions en fonction de ses besoins et de la vision d'avenir qu'il porte sur son patrimoine.

Maintenir voire améliorer la bonne santé de ma forêt

Les forêts subissent de plein fouet les impacts du changement climatique (maladies, dépérissements, mortalité) au détriment de leur valeur patrimoniale. Leur gestion responsable permet de prendre en compte ces changements, de limiter les impacts liés à leur exploitation, d'en favoriser les processus naturels et de préserver leur santé.



B - Le FSC, qu'est-ce que ça m'apporte ?

Des bénéfices pour ma forêt et pour moi !

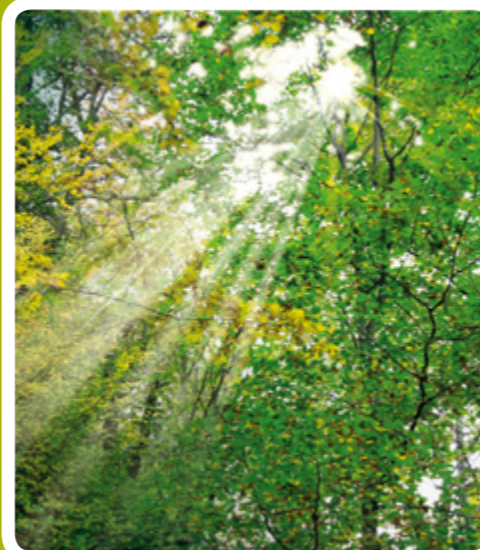


« Nos motivations sont environnementales pour protéger nos paysages, sociales pour accueillir les visiteurs, et économique pour valoriser au mieux nos produits.

FSC nous donne les outils pour mettre en place ces trois aspects. »

Jacques Gorlier,

Groupement pour un Gestion Responsable
des Forêts Bourguignonnes (France - 2012)



© Photo: e-graine d'images

« Un document de gestion FSC contient une description des peuplements et une analyse environnementale qui influencent les choix sylvicoles, ainsi que la description des techniques d'exploitation à faible impact à utiliser pour arriver à l'équilibre de gestion dans la propriété. Tout le travail se fait en concertation avec le propriétaire.»

Vincent Fidon,

Comptoir des Bois de Brive (France 2012)

Quel intérêt pour moi personnellement ?

Bénéficiaire de la notoriété du label FSC

Malgré l'offre en bois FSC actuellement encore limitée en Europe de l'Ouest, de plus en plus d'acteurs reconnaissent le système FSC comme étant le plus crédible en matière de gestion forestière responsable. Cette reconnaissance pousse également de plus en plus de consommateurs à demander cette garantie et d'entreprises à proposer sur le marché des produits certifiés FSC. Il résulte de cette dynamique qui se développe depuis près de 20 ans, une disponibilité de plus en plus grande de produits certifiés FSC en papier et en bois. Obtenir la certification FSC pour sa forêt, c'est donc bénéficier pleinement de la notoriété FSC acquise au fil de toutes ces années !

« Aujourd'hui les consommateurs considèrent FSC comme la meilleure preuve de gestion responsable des forêts. C'est pourquoi nous privilégions les approvisionnements en bois certifié FSC. »

Mario Abreu, directeur de gestion forestière et recyclage,
Tetra Pak International

Bénéficiaire d'un appui technique et de conseils avisés

Les propriétaires et les gestionnaires ne sont jamais seuls dans leur démarche de certification FSC. L'équipe de FSC France, les gestionnaires de groupes, des professionnels de la forêt et des associations écologistes locales peuvent les conseiller et les aider à obtenir la certification. D'autre part, FSC apporte un appui concret aux propriétaires forestiers pour trouver les meilleurs débouchés pour leurs bois en participant au développement de filières certifiées au niveau local et en favorisant la communication entre acheteurs et vendeurs de bois certifiés FSC.



© Photo: FSC Italia



B - Le FSC, qu'est-ce que ça m'apporte?

Des bénéfices pour ma forêt et pour moi !



Bénéficiaire d'appuis financiers pour s'engager dans une démarche de gestion responsable

Différents acteurs s'engagent financièrement pour aider les propriétaires à accéder à la certification FSC. Certaines régions ou collectivités territoriales prévoient ainsi des subventions pour couvrir partiellement les frais d'audit. Le FSC travaille à la création d'un fonds pour les petits propriétaires. Ce fonds servira à soutenir des projets visant à renforcer les capacités des petits propriétaires afin qu'ils obtiennent et conservent la certification FSC. Le fonds devrait être entièrement opérationnel avant la fin de l'année 2013.

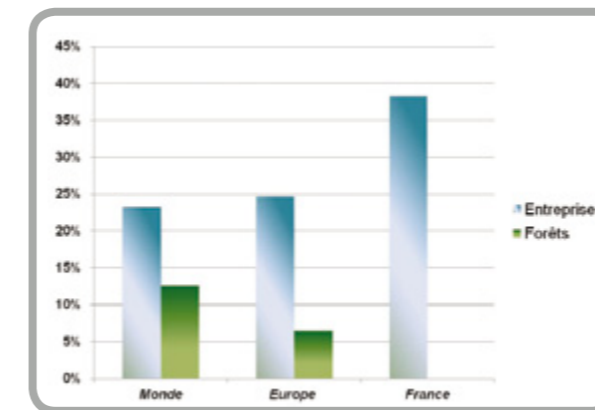
Bénéficiaire d'un appui pour communiquer sur son engagement

Les propriétaires qui le souhaitent peuvent mettre en avant leur engagement auprès de leur réseau professionnel (acheteurs actuels et potentiels) et de leur entourage privé (voisins, associations locales...) grâce à des actions de communication. L'équipe de FSC France peut leur apporter un appui concret en termes de communication et les aider ainsi à valoriser leurs bonnes pratiques à tous les niveaux.

Quel intérêt financier ?

Un contexte européen favorable à la vente de bois FSC

La demande internationale de bois FSC est en pleine expansion : le nombre d'entreprises certifiées augmente de plus de 20% par an (près de 40% par an en France !) et 64% des entreprises certifiées dans le monde prévoient d'augmenter leurs approvisionnements en bois FSC pour couvrir la demande (Etude de marché mondiale 2011 - FSC). Cependant, en Europe de l'ouest en particulier, il n'existe pas encore assez de forêts certifiées FSC pour couvrir ces approvisionnements. Ce contexte représente une réelle opportunité pour les propriétaires pour diversifier leurs contrats de vente, négocier des contrats pluri-annuels et même obtenir de meilleurs prix dans certains cas !



Valoriser au mieux les produits de ma forêt

Dans un contexte de crise mondiale, le marché du bois se ralentit, et les débouchés pour certains produits se raréfient, sauf si ils sont labellisés FSC ! La certification FSC permet donc, grâce à la reconnaissance internationale du label, non seulement de continuer à mobiliser ces bois, mais aussi de répondre à une clientèle de plus en plus exigeante !

Croissance annuelle du nombre de certificats FSC
(source: FSC International)

« On manque de matière première FSC donc je suis obligé d'augmenter mon prix d'achat entre 10 et 15%.

Il y a un marché potentiel et tous les propriétaires devraient en tenir compte. »

Bruno Normand, Scierie ETA La Thierache (Belgique - 2012)



B - Le FSC, qu'est-ce que ça m'apporte?

Des bénéfices pour ma forêt et pour moi !



« Grâce au FSC, j'ai pu avoir accès à des marchés et mobiliser des bois qui sinon seraient restés en forêt, ce qui équivaut à un plus dans le chiffre d'affaire. »

Evrard de Turckheim,

Expert forestier et gérant du Groupe Dambach (France - 2012)

« Dans le centre de la France, le CBB porte une certification de groupe avec des petits propriétaires forestiers, où les coûts sont mutualisés. Nous invitons tous les propriétaires de la région soucieux d'engager une démarche responsable avec la certification FSC à rejoindre notre groupe. »

Vincent Fidon,

Comptoir des Bois de Brive (France 2012)

Toutes les forêts peuvent être certifiées, les grandes comme les petites !

Par exemple en France, la plus grande forêt certifiée FSC couvre une surface de plus de 2900 ha (Bas-Rhin), et la plus petite... 2 ha (Limousin) !



© Photo: e-graine d'images

Bénéficiaire de solutions pour maximiser la rentabilité de ma certification FSC

La certification représente un investissement en termes de coûts d'audit et d'efforts nécessaires pour se conformer au cahier des charges. FSC développe des solutions pour limiter ces coûts d'investissement et permettre ainsi à tous les propriétaires d'accéder à la certification. [Pour en savoir plus, consultez la Fiche Info FSC n°3](#)

Solution n°1: La certification de groupe, pour un partage des coûts et des responsabilités :

Grâce à ce type de certification, plusieurs propriétaires forestiers peuvent se regrouper et obtenir une certification FSC unique. Les coûts de certification sont alors allégés car partagés entre tous les membres du groupe.

Un groupe doit être conduit par un gestionnaire unique, qui est responsable du respect du cahier des charges FSC par les propriétaires membres et sert de point de contact avec l'organisme de certification. Il peut assumer des responsabilités purement administratives, ou bien fournir également d'autres services d'ordre technique, d'exploitation et de commercialisation en fonction du souhait de chaque membre.

Solution n°2 : Une certification adaptée pour les petits propriétaires :

Le cahier des charges FSC s'adapte à la taille de la forêt et à l'intensité des opérations qui y sont menées. En France, cela se traduit par exemple par un allègement des coûts de mise aux normes, et des coûts d'audit pour les forêts inférieures à 25 ha. Celles-ci représentent 53% de la forêt française et 98% des propriétaires forestiers privés !



C - Le FSC, qu'est-ce que ça implique ?

M'informer pour prendre en main l'avenir de ma forêt !



Prendre connaissance des Principes de gestion FSC.

Pour plus d'information sur le FSC et pour savoir ce que signifient concrètement les principes du FSC en termes de gestion forestière, consultez les [Fiches Infos FSC n°1 et n°2](#).

Présenter un document de gestion qui respecte ces principes

Les experts forestiers, coopératives forestières et gestionnaires de groupe peuvent vous aider.

Choisir une modalité de certification et soumettre ma forêt à un audit FSC.

Pour connaître les détails de la démarche de certification, consultez les [Fiches Info FSC n° 3 et n°4](#).
N'hésitez pas à nous contacter pour plus d'information !





D - VRAI ou FAUX ?

Regardons la certification FSC en face !



« FSC est considéré par les ONG comme le label le plus exigeant en matière environnementale »

VRAI !

C'est pourquoi les grandes organisations environnementales comme WWF et Greenpeace soutiennent le FSC et le considèrent comme le système de certification le plus crédible.

« WWF considère que actuellement le FSC est le seul système crédible qui garantisse une gestion des forêts responsable vis-à-vis de l'environnement ; socialement bénéfique et viable économiquement. »

Rod Taylor,

Directeur du programme Forêt, WWF International

« FSC c'est seulement pour les forêts tropicales. »

FAUX !

61% des certificats FSC dans le monde correspondent à des forêts tempérées, ce qui représente 37% de la superficie total des forêts certifiées.



© Photo: FSC Belgique

« La certification FSC me donne des atouts pour négocier la vente de mon bois »

VRAI !

L'offre en bois FSC, en particulier européenne et française, n'arrive pas à couvrir une demande qui ne cesse de croître. Dans un contexte très concurrentiel, les propriétaires certifiés FSC sont donc favorisés.

« Une forêt certifiée FSC est gérée selon un cadre réglementaire qui favorise la préservation des ressources et valorise le patrimoine naturel. C'est pourquoi le Groupement pour une Gestion Responsable des Forêts Bourguignonnes a décidé d'obtenir cette certification. » **GGRFB**, dossier de presse (France – 2012)

« Le label FSC offre une vraie garantie pour toute la filière et pour les consommateurs »

VRAI !

La notoriété internationale du label FSC vous permet, ainsi qu'à toute la filière, de démontrer la qualité de votre gestion forestière et de faire connaître votre engagement.

« Aujourd'hui nous perdons des parts de marché car nous n'avons pas la ressource disponible dans la région pour satisfaire la demande de panneaux certifiés FSC. »

Christian Hinderschid,

Responsable Achat Bois, Unilin (France – 2012)

« FSC ne sert à rien car la réglementation forestière est assez contraignante »

FAUX !

Le cahier des charges du FSC respecte la réglementation française et va plus loin sur de nombreux points, en particulier en matière de critères environnementaux et d'implication du propriétaire dans la gestion de ses forêts.



© Photo: FSC Netherlands



D - VRAI ou FAUX ?

Regardons la certification FSC en face !



« La certification FSC n'est pas rentable pour moi. »

FAUX !

Les principes du FSC incluent la rentabilité de la gestion forestière. FSC développe ainsi des outils et des actions pour maximiser la rentabilité de la certification pour tous les propriétaires, en termes de coûts et de débouchés!

« Il n'y a pas en forêt de bonne économie sans bonne écologie.
Le FSC, c'est une contrainte raisonnable, allez-y ! »

Evrard de Turkheim,
Groupe Dambach (France - 2012)

« L'audit annuel représente un coût qui appelle une recette supplémentaire. De nos jours, la démarche de qualité est toujours payante. Nous sommes certifiés depuis 10 ans et le bilan économique a toujours été positif. »

Evrard de Turkheim, Groupe Dambach (France - 2012)

« Le système FSC est le plus représenté dans les entreprises de la filière bois et papier. »

VRAI !

Avec plus de 24 000 entreprises certifiées dans le monde (novembre 2012), FSC est le système de certification forestière qui reçoit l'adhésion du plus grand nombre d'entreprises dans le monde.



Forest
Stewardship
Council®

Adresses et liens utiles

Sites internet utiles :

- **FSC France** : www.fsc-france.fr
- **FSC Belgique** : www.fsc.be
- **FSC Luxembourg** : www.fsc-lux.lu
- **FSC Suisse** : www.fsc-suisse.ch
- **FSC International** : www.fsc.org
- **Documents officiels et standards FSC** : <http://www.fsc.org/414.html>
- **Base de données des entreprises certifiées FSC** : <http://info.fsc.org>
- **Liste des organismes certificateurs accrédités FSC** : <http://www.accreditation-services.com/archives/standards/fsc>
- **Page Facebook** : Tapez « FSC France » dans la barre de recherche. N'oubliez pas de cliquer sur « j'aime » !
- **Page Twitter** : Tapez « FSCFrance » dans la barre de recherche.

Nous contacter :

- Questions sur **les forêts certifiées FSC** : guillaume.dahringer@fsc-france.fr
- Questions sur **les entreprises certifiées** : patrick.baraize@fsc-france.fr
- Questions sur **les labels et la marque FSC** : sandrine.vannier@fsc-france.fr



FSC France
5 rue de Bernus
56000 Vannes
Tél: 02 97 63 08 29

Guillaume Dahringer
Responsable forêt

E-mail: guillaume.dahringer@fsc-france.fr

www.fsc-france.fr